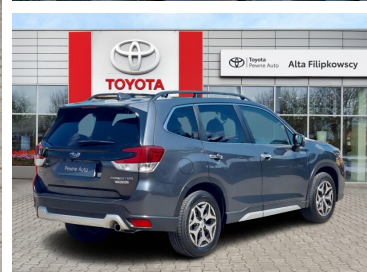




Toyota
Pewne Auto



Subaru Forester

2.0i-L Exclusive Navi (EyeSight) Lineartronic

92 900 zł brutto

WYPOSAŻENIE

BEZPIECZEŃSTWO

ABS, ASR (kontrola trakcji), Asystent pasa ruchu, Czujnik deszczu, Czujnik zmierzchu, ESP (stabilizacja toru jazdy), Isofix, Poduszka powietrzna chroniąca kolana, Poduszki boczne przednie, Światła LED, Światła przeciwmgielne, Lampy tylne w technologii LED, Spryskiwacze reflektorów, Boczna poduszka powietrzna kierowcy, Kontrola odległości, Aktywny asystent zmiany pasa ruchu

KOMFORT

Bluetooth, Elektryczne szyby przednie, Elektryczne szyby tylne, Elektrycznie ustawiane lusterka, Gniazdo USB, HUD (wyświetlacz przezierny), Klimatyzacja dwustrefowa, Nawigacja GPS, Podgrzewane przednie siedzenia, Podgrzewane tylne siedzenia, Tempomat aktywny, Wielofunkcyjna kierownica, Wspomaganie kierownicy, Dźwignia zmiany biegów wykończona skórą, Kierownica ogrzewana, Kierownica skórzana, Podgrzewany fotel pasażera, Siedzenie z pamięcią ustawienia, Elektrycznie ustawiany fotel kierowcy, Felgi aluminiowe 17, Klimatyzacja dla pasażerów z tyłu, Podłokietniki - przód, Podłokietniki - tył, Zestaw głośnomówiący, Keyless Go, Kierownica sportowa, Ekran dotykowy

INNE

Interfejs Android Auto, Interfejs Apple CarPlay, Elektryczny hamulec postojowy, Asystent świateł drogowych

KONTAKT Z DORADCĄ

Maciej Rutkowski

Młodszy doradca d/s sprzedaży samochodów używanych

☎ 726111919

@ maciej.rutkowski@toyotaek.pl

DILER

Toyota Ełk

Ełk, ul. Łukasiewicza 1D

💻 www.toyotaek.pl

☎ +48 87 621 07 70 534 660 979

@ arkadiusz.halko@toyotaek.pl

🕒 Poniedziałek - Piątek: 08:00-18:00
Sobota: 08:00-16:00



CHARAKTERYSTYKA POJAZDU

POJEMNOŚĆ
1 995 cm³

ROK PRODUKCJI
2020

DATA PIERWSZEJ
REJESTRACJI
2020-07-30

PRZEBIEG
127 562 km

MOC
150 KM

RODZAJ NADWOZIA
Kombi

RODZAJ PALIWA
Benzyna

KOLOR NADWOZIA
Szary

SKRZYNIA BIEGÓW
Automatyczna

LICZBA DRZWI/MIEJSC
5/5

NR SYSTEMOWY
#403372

VIN/NUMER
REJESTRACYJNY
JF1SKELL5LG076732/
WZ170HY



Sprawdzony stan techniczny



Udokumentowana historia auta