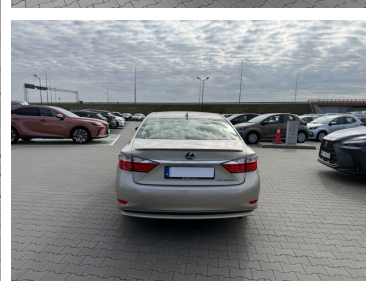
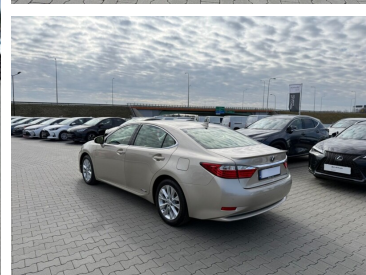




Toyota
Pewne Auto



Lexus ES

ES300h Omotenashi | USA |

69 900 zł brutto

WYPOSAŻENIE

BEZPIECZEŃSTWO

ABS, ASR (kontrola trakcji), Asystent pasa ruchu, Czujnik deszczu, Czujnik zmierzchu, ESP (stabilizacja toru jazdy), Isofix, Kurtyny powietrzne, Poduszka powietrzna chroniąca kolana, Poduszka powietrzna kierowcy, Poduszka powietrzna pasażera, Poduszki boczne przednie, Poduszki boczne tylne, Światła LED, Światła do jazdy dziennej, Światła przeciwmgielne, Elektroniczna kontrola ciśnienia w oponach, Elektroniczny system rozdziału siły hamowania, Lampy doświetlające zakręt, Lampy tylne w technologii LED, Poduszka kolan pasażera, Spryskiwacze reflektorów, System wspomagania hamowania, Boczna poduszka powietrzna kierowcy, Kurtyny powietrzne - tył

KOMFORT

Bluetooth, Czujniki parkowania przednie, Czujniki parkowania tylne, Elektryczne szyby przednie, Elektryczne szyby tylne, Elektrycznie ustawiane fotele, Elektrycznie ustawiane lusterka, Gniazdo USB, HUD (wyświetlacz przezierny), Kamera cofania, Klimatyzacja automatyczna, Łopatki zmiany biegów, Nawigacja GPS, Podgrzewane lusterka boczne, Podgrzewane przednie siedzenia, Podgrzewane tylne siedzenia, Przyciemniane szyby, Tapicerka skórzana, Tempomat aktywny, Wielofunkcyjna kierownica, Wspomaganie kierowcy, Dźwignia zmiany biegów wykończona skórą, Fotele przednie wentylowane, Kierownica ogrzewana, Kierownica skórzana, Lusterka boczne składane elektrycznie, Podgrzewany fotel pasażera, Siedzenie z pamięcią ustawienia, Wspomaganie ruszania pod górę, Elektrycznie ustawiany fotel kierowcy, Podłokietniki - przód, Podłokietniki - tył, Zestaw głośnomówiący, Keyless Go i 8 więcej

KONTAKT Z DORADCĄ

Eryk Śmierciak

Doradca ds. sprzedaży samochodów używanych Lexus

☎ 538858537

✉ eryk.smierciak@lexus-rzeszow.pl

DILER

Dakar Toyota Rzeszów Sp. z o.o. Sp. K.

Świlcza, Świlcza 146Z

🌐 www.toyota.rzeszow.pl

☎ +48 17 87 00 770

✉ uzywane@toyota.rzeszow.pl

🕒 Poniedziałek - Piątek: 09:00-17:00
Sobota: 08:00-14:00



CHARAKTERYSTYKA POJAZDU

POJEMNOŚĆ
2 497 cm³

ROK PRODUKCJI
2014

DATA PIERWSZEJ
REJESTRACJI
2014-01-01

PRZEBIEG
129 666 km

MOC
218 KM

RODZAJ NADWOZIA
Sedan

RODZAJ PALIWA
Hybryda

KOLOR NADWOZIA
Złoty Metalik

SKRZYNIA BIEGÓW
Automatyczna (CVT,
eCVT)

LICZBA DRZWI/MIEJSC
5/5

NR SYSTEMOWY
#389343

VIN/NUMER
REJESTRACYJNY
JTHBW1GG0F2085546/



Sprawdzony stan techniczny



Udokumentowana historia auta



Toyota
Pewne Auto

DODATKOWE AKCESORIA DO DOKUPIENIA DLA SAMOCHODU

Lexus ES 2.5 Hybryda JTHBW1GG0F2085546



Pokrowce na koła i opony

Koła

441 zł



Organizer

Bagaż

447 zł



Popielniczka/schówek

Komfort

421 zł



Apteczka

APTECZKI/Bezpieczeństwo

122 zł



Dakar Toyota Rzeszów Sp. z o.o. Sp. K.
Świlcza, Świlcza 146Z



+48 17 87 00 770



uzywane@toyota.rzeszow.pl