



Toyota  
Pewne Auto

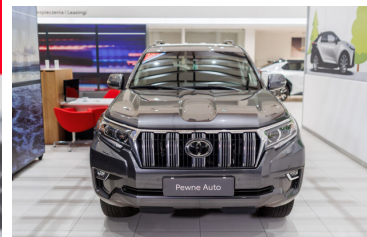


Używane  
Dobrygowski

**ROK GWARANCJI**



Spełnia normy  
Strefy Czystego Transportu



# Toyota Land Cruiser

## LC 2.8 D-4D Premium aut

Standard Leasing Używane

Okres finansowania: 36

Wpłata własna: 10

**192 850 zł brutto**

**od 4481/mies.**

Numer klucza: 579

Standard Leasing - umowy leasingu operacyjnego, została oparta na założeniu: cena pojazdu 192 850,00 zł brutto, opłata wstępna 10% i wykup 1%, okres leasingu 36 miesięcy. W przypadku zmiany parametrów, kwota rat może ulec zmianie. Wymóg zawarcia dodatkowej umowy ubezpieczenia autocasco (AC) i z tytułu kradzieży (KR) dla leasingowanego pojazdu. Materiał nie stanowi oferty w rozumieniu Kodeksu cywilnego, ma charakter wyłącznie informacyjny i przeznaczony jest wyłącznie dla przedsiębiorców. Zgoda na udzielenie leasingu jest uzależniona od zdolności finansowej klienta ustalonej zgodnie z procedurami Leasingodawcy. Finansującym jest Toyota Leasing Polska Sp. z o. o. z siedzibą w Warszawie. Szczegóły u Dilerów marki Toyota.

DATA UTWORZENIA  
07:32 10.04.2026

## WYPOSAŻENIE

### BEZPIECZEŃSTWO

ABS, ASR (kontrola trakcji), Asystent pasa ruchu, Czujnik deszczu, Czujnik zmierzchu, ESP (stabilizacja toru jazdy), Isofix, Poduszka powietrzna kierowcy, Poduszka powietrzna pasażera, Poduszki boczne przednie, Światła do jazdy dziennej, Światła przeciwmgielne

### KOMFORT

Alufelgi, Bluetooth, Centralny zamek, Czujniki parkowania przednie, Czujniki parkowania tylne, Elektryczne szyby przednie, Elektryczne szyby tylne, Elektrycznie ustawiane fotele, Gniazdo AUX, Gniazdo USB, Hak, Immobilizer, Kamera cofania, Klimatyzacja automatyczna, Klimatyzacja dwustrefowa, Komputer pokładowy, Podgrzewana przednia szyba, Podgrzewane przednie siedzenia, Przyciemniane szyby, Radio fabryczne, Relingi dachowe, Tempomat, Wielofunkcyjna kierownica, Wspomaganie kierownicy

## KONTAKT Z DORADCĄ

**Bartosz Warlewski**

Doradca ds. sprzedaży samochodów używanych

+48 324461786

b.warlewski@toyotadobrygowski.pl

## DILER

**Toyota Rybnik**

Rybnik, Prosta 110

www.uzywanedobrygowski.pl

+48 324461780

uzywanetr@toyotadobrygowski.pl

Poniedziałek - Piątek: 09:00-19:00

Sobota: 08:00-14:00



## CHARAKTERYSTYKA POJAZDU

POJEMNOŚĆ  
2 755 cm<sup>3</sup>

ROK PRODUKCJI  
2020

DATA PIERWSZEJ  
REJESTRACJI  
2020-04-30

PRZEBIEG  
98 719 km

MOC  
177 KM

RODZAJ NADWOZIA  
SUV

RODZAJ PALIWA  
Diesel

KOLOR NADWOZIA  
Szary Metalik

SKRZYNIA BIEGÓW  
Automatyczna

LICZBA DRZWI/MIEJSC  
5/5

NR SYSTEMOWY  
#378056

VIN/NUMER  
REJESTRACYJNY  
JTEBR3FJ30K165198/  
SB880AH



Sprawdzony stan techniczny



Udokumentowana historia auta

**DODATKOWE AKCESORIA DO DOKUPIENIA DLA SAMOCHODU**  
Toyota Land Cruiser 2.8 Diesel JTEBR3FJ30K165198



Zestaw kosmetyków samochodowych Toyota  
Kosmetyki

190 zł



Popielniczka/schówek  
Komfort

421 zł



Apteczka DIN13164  
APTECZKI/Bezpieczeństwo

60 zł