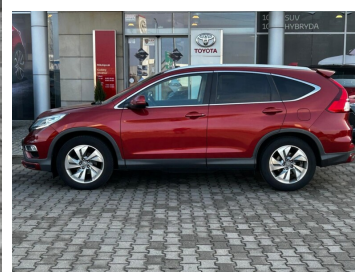




Toyota  
Pewne Auto



# Honda CR-V

1.6i-DTEC Lifestyle (Honda Connect+) | 2WD |  
Salon PL | I wł. | Bezwyp

Standard Kredyt

Okres finansowania 48

Wpłata własna 30%

69 900 zł brutto

od 1346 brutto/mc

Reprezentatywny przykład dla Standard Kredytu na zakup używanego samochodu w cenie 85720,00 zł, wpłata własna 45300,00 zł, czas obowiązywania umowy 48 miesięcy: Rzeczywista Roczna Stopa Oprocentowania (RRSO) wynosi 15,43 %, całkowita kwota kredytu (bez kredytowych kosztów) 40420,00 zł, całkowita kwota do zapłaty 53441,28 zł, oprocentowanie zmienne 11,49 %, całkowity koszt kredytu 13021,28 zł (w tym prowizja 5,60 % (2263,52 zł) odsetki 10757,76 zł), 48 miesięcznych rat równych w wysokości 1113,36 zł. Kalkulacja została dokonana na dzień 2022-10-18 na reprezentatywnym przykładzie. Wymóg zawarcia dodatkowej umowy ubezpieczenia autocasco (AC) i z tytułu kradzieży (KR) dla kredytowanego samochodu, której kosztu nie da się przewidzieć - koszt niewliczony do RRSO.

## WYPOSAŻENIE

### BEZPIECZEŃSTWO

ABS, ASR (kontrola trakcji), Czujnik deszczu, Czujnik zmierzchu, ESP (stabilizacja toru jazdy), Isofix, Kurtyny powietrzne, Ogranicznik prędkości, Poduszka powietrzna kierowcy, Poduszka powietrzna pasażera, Poduszki boczne przednie, Światła do jazdy dziennej, Światła przeciwmgielne, Elektroniczna kontrola ciśnienia w oponach, Boczna poduszka powietrzna kierowcy, Kurtyny powietrzne - tył, Asystent (czujnik) martwego pola

### KOMFORT

Bluetooth, Czujniki parkowania przednie, Czujniki parkowania tylne, Elektryczne szyby przednie, Elektryczne szyby tylne, Elektrycznie ustawiane lusterka, Gniazdo USB, Kamera cofania, Klimatyzacja automatyczna, Podgrzewane lusterka boczne, Podgrzewane przednie siedzenia, Przyciemniane szyby, Tapicerka skórzana, Tempomat, Wielofunkcyjna kierownica, Wspomaganie kierownicy, Dźwignia zmiany biegów wykończona skórą, Kierownica skórzana, Lusterka boczne składane elektrycznie, Podgrzewany fotel pasażera, Podłokietniki - przód, Podłokietniki - tył, Zestaw głośnomówiący, Światła do jazdy dziennej diodowe LED, Regul. elektr. podparcia lędźwiowego - kierowca, Ekran dotykowy

## KONTAKT Z DORADCĄ

**Marcin Borecki**

Doradca ds. sprzedaży

+48 533 510 455

marcin.borecki@toyocar.pl

## DILER

**Toyota Kalisz**

Kalisz, ul. Stanczukowskiego 25-27

www.toyotamikolajczak.pl

+48 62 760 56 00

uzywane.kalisz@toyocar.pl

Poniedziałek - Piątek: 08:00-18:00  
Sobota: 08:00-14:00



## CHARAKTERYSTYKA POJAZDU

POJEMNOŚĆ  
1 597 cm<sup>3</sup>

ROK PRODUKCJI  
2017

DATA PIERWSZEJ  
REJESTRACJI  
2018-11-02

PRZEBIEG  
187 240 km

MOC  
120 KM

RODZAJ NADWOZIA  
SUV

RODZAJ PALIWA  
Diesel

KOLOR NADWOZIA  
Czerwony Metalik

SKRZYNIA BIEGÓW  
Manualna

LICZBA DRZWI/MIEJSC  
5/5

NR SYSTEMOWY  
#275851

VIN  
SHSRE6700HU207042



Sprawdzony stan techniczny



Udokumentowana historia auta